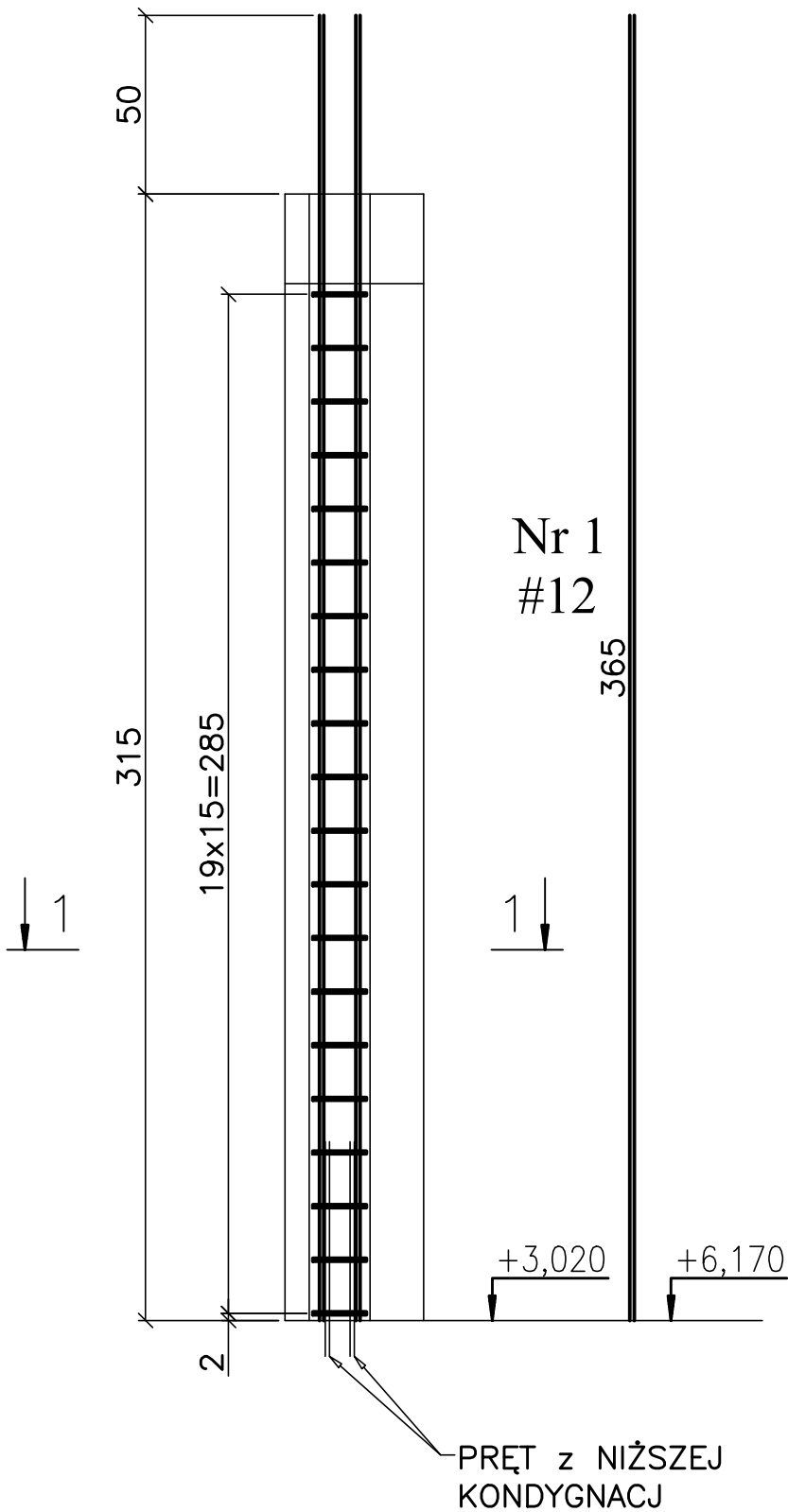
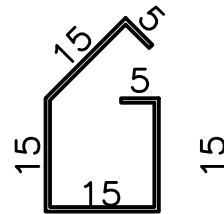
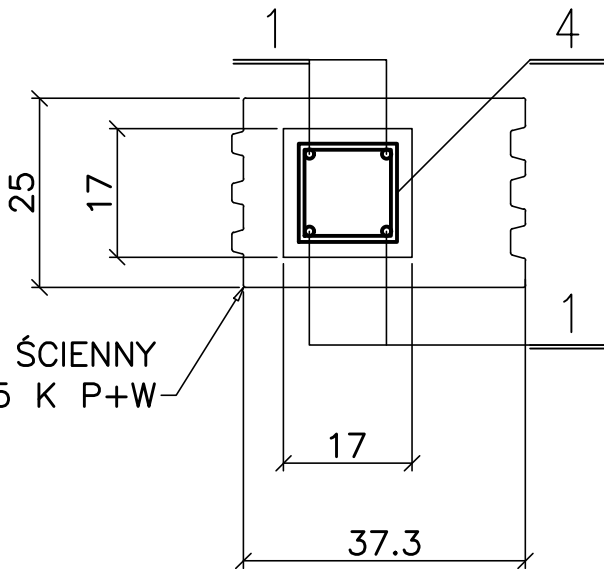


Nr arch. rys.

RDZEŃ ŚCIENNY RS-1
(1:20)



PUSTAK ŚCIENNY
POROHERM 25 K P+W



Nr 4
#6

- UWAGI:**
1. Wszystkie wymiary w [cm], a poziomy w [m] o ile nie oznaczono inaczej.
 2. Otulina prętów :
 - dolna 30 mm
 - górna 30 mm
 3. Wymiary prętów zbrojeniowych w [cm].
 4. Wymiary strzemion oraz prętów odgiętych podano po obrysie zewnętrznym.
 5. Minimalne długości zakładów prętów
 - #12 - 500 mm

Beton C25/30
Stal AIIIIN #6; #8 B500B

NAZWA INWESTYCJI BUDOWA DWÓCH BUDYNKÓW MIESZKALNYCH WIELORODZINNYCH, PARKINGU I WIATY NA ODPADY WRAZ Z INFRASTRUKTURĄ TOWARZYSZĄCĄ DZIAŁKI NR EWID. 48, 49 OBRĘB 39 INWESTOR: ZGM TBS CZĘSTOCHOWA Sp. z o.o. UL. POW 24, 42-200 CZĘSTOCHOWA					
BRANŻA		IMIĘ I NAZWISKO	NR UPRAWNIEŃ	PODPIS	DATA OPRACOWANIA/ DATA SPRAWDZENIA
KONSTRUKCJA	PROJEKTANT	mgr inż. STANISŁAW KRET	UAN-VIII- 7342/199/94		05.2023
	SPRAWDZAJĄCY	mgr inż. ELZBIETA OCHOCKA	UAN-VIII- 83861/136/87		05.2023
BIURO ARCHITEKTONICZNE ARCHITEKTONIKA			ARCHITEKTONIKA ul. ORKANA 84d 42-200 CZĘSTOCHOWA 034 361 44 51 / +48 604 088 350 email: witold.rudecki@architektonika.eu		
FAZA PROJEKT TECHNICZNY				SKALA 1:20	
NAZWA RYSUNKU BUDYNEK B - RDZEŃ ŚCIENNY RS-1				NR RYSUNKU PT-10.05/K	